



## VISITO TUSCANY - Guida interattiva alle città d'arte

*Il giorno 11 giugno 2010 ore 16.30*

*presso la Scuola Normale Superiore di Pisa, Palazzo del Collegio Puteano in piazza dei Cavalieri  
avrà luogo la **Conferenza stampa** di presentazione di VISITO TUSCANY.*

*Seguirà la **dimostrazione** dell' applicativo VISITO TUSCANY in piazza dei Cavalieri, Pisa.*

Parteciperanno:

**Marco Filippeschi** – Sindaco di Pisa

**Giuseppe Forte** – Assessore alle Attività Produttive del Comune di Pisa

**Daniele Altamore** – Direttore Relazioni Esterne Scuola Normale Superiore di Pisa

**Claudio Montani** – Direttore ISTI-CNR, Presidente dell' Area della Ricerca di Pisa

Le città d'arte toscane tascabili: per pianificare le visite sfruttando al meglio il tempo a disposizione, tenere a portata di mano tutte le informazioni sui monumenti, condividere foto e commenti con gli amici. Si chiama “**VISITO TUSCANY**” ed è un innovativo sistema di guida, interattiva e personalizzabile, sul patrimonio artistico e culturale della regione. L'applicazione è stata sviluppata da un consorzio composto dal CNR di Pisa (capofila con quattro gruppi di ricerca afferenti all'Istituto di scienza e tecnologie dell'informazione e all'Istituto di informatica e telematica), da Alinari 24 ORE uno dei maggiori player internazionali nella comunicazione per immagini, 3logic una piccola ma estremamente dinamica realtà pisana specializzata in gestione delle immagini, applicazioni mobili e realtà aumentata, e Hyperborea azienda pisana che realizza soluzioni ICT per i beni culturali e l'ambiente, con il sostegno diretto della Regione Toscana (POR CreO FESR 2007 - 2013 Attività 1.1 line di intervento "D").

Somma virtuosa delle tecniche di presentazione visiva 2D e 3D, di gestione dei contenuti e degli immancabili servizi di social network, “**VISITO TUSCANY**” si propone come uno strumento dalle enormi potenzialità per le centinaia di migliaia di turisti – italiani e stranieri – che ogni anno fanno visita alle città d'arte della Toscana.

Basterà uno Smartphone per godere in modo informato delle bellezze artistiche della Toscana. Sei davanti ad un monumento che non conosci o che vorresti conoscere meglio? C'è una scultura che ti incuriosisce? Cellulare alla mano, devi solamente lanciare l'applicazione **VISITO TUSCANY** e, scattando una foto al soggetto di interesse, attendere che l'immagine venga automaticamente riconosciuta e localizzata dal server **VISITO TUSCANY** e ti vengano visualizzate le informazioni specifiche della guida. Non dovrai più cercare la pagina di un pesante volume cartaceo o chiedere a qualcuno delle informazioni. Ed ora, potrai sul momento mandare una cartolina istantanea agli amici: ‘sapete dove sono...?’.

**VISITO TUSCANY** accompagnerà il visitatore in tutte le fasi della visita: prima del viaggio, il turista potrà accedere al portale Internet dell'applicazione per pianificare l'escursione creando percorsi tematici e personalizzati, ricercando e associando punti di interesse e attingendo a informazioni utili. Durante la visita, tramite il cellulare, egli potrà richiamare i percorsi e i punti di interesse pianificati, ottenere informazioni fotografando i monumenti e ricercare punti di interesse nelle sue vicinanze. Dopo la visita, infine, l'utente potrà salvare le foto scattate sul server **VISITO TUSCANY**, rivedere i percorsi e le sue foto nel contesto di una vista virtuale 3D (chi non ha mai avuto la

curiosità di vedere i lati nascosti dei monumenti e palazzi?) e condividere con altre persone l'esperienza vissuta.

In VISITO TUSCANY il riconoscimento delle immagini è realizzato su misura per ciascuna città: ciò significa che è possibile far riconoscere anche luoghi poco conosciuti o "trascurati" dalle guide tradizionali, in base anche alle segnalazioni delle amministrazioni locali. Proprio per offrire un servizio esaustivo, l'applicazione attinge a sorgenti di informazione differenziate che vanno dalle fonti istituzionali alle enciclopedie on-line o d'archivio (e per questo, chi meglio degli Archivi Alinari a mostrarci, come una macchina del tempo, quel monumento com'era cento anni fa?).

Durante la presentazione dimostrativa del 11 giugno verranno mostrati la **ricostruzione tridimensionale** della piazza dei Cavalieri ed il primo prototipo dell'applicazione su dispositivo cellulare. Il prototipo contiene le funzioni base dell'applicazione, ovvero il riconoscimento dei monumenti e la visualizzazione delle informazioni in base al profilo dell'utente.

Nell'ambito della dimostrazione l'applicativo potrà essere testato direttamente dai partecipanti all'evento in piazza dei Cavalieri. Attraverso lo smartphone, sarà possibile ottenere informazioni sui monumenti circostanti attraverso lo scatto di una fotografia. Le informazioni ottenute saranno diversificate in base al profilo dell'utente: informazioni con un taglio scientifico per il profilo studioso-appassionato di storia dell'arte; indicazioni di carattere divulgativo e informazioni utili alla visita della città per i profili utente generico e turista. Per ogni scheda informativa sono disponibili delle schermate di approfondimento personalizzate in ragione dei profili.

L'applicazione utilizzata durante la dimostrazione è compatibile con i cellulari dotati di sistema operativo Android o Symbian.

**Per informazioni:**

sito del progetto: [www.visito-tuscany.it](http://www.visito-tuscany.it)

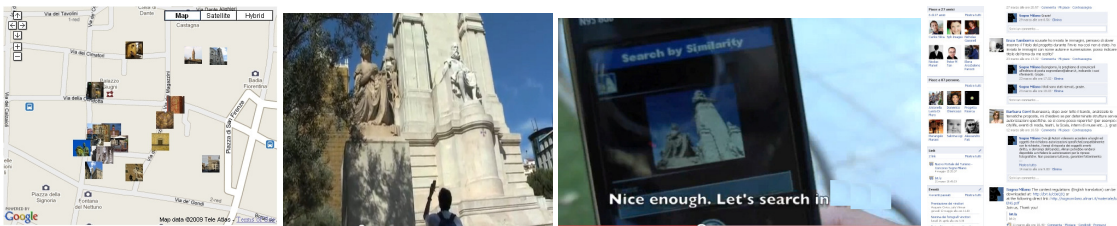
Sam H. Minelli

Alinari 24ORE S.p.a (Gruppo 24ORE)

Largo F.lli Alinari, 15

Tel +39 055 2305244

e-mail [sam.minelli@alinari.it](mailto:sam.minelli@alinari.it)



Regione Toscana  
Diritti. Valori. Innovazione. Sostenibilità.